



BH ART CENTER

T.02-2282-6796
www.bhartcenter.com

2016

2016 실업자, 재직자 계좌제 NCS 승인
 2016 K-Comics 아카데미 교육사업 수행기관 선정
 (한국만화진흥원 주관, EBS미디어 공동수행기관)
 2016 3D프린팅 비즈니스 모델 개발 및 사업자 지원사업 수행기;
 (정보통신산업진흥원 주관)
 [ZBrush와 3D프린터:지브러시와 3D프린터를 활용한 피규어 제
 [아트토이 모델링 테크닉: 3D프린터로 피규어 제작하기] 출란
 2016 캐릭터 라이선싱 페어 참가(코엑스)

2015

법인 전환
 실업자, 재직자 계좌제 NCS 승인
 인터넷 전자신문 MOU 체결
 미래창조과학부 내 3D프린팅 연구반 공식 교육기관
 나노코리아 3D프린팅 디자인 갤러리 전시 참여
 세빛섬내 3D프린팅 아트토이전 전시 주최

2014

NIPA주관, 주무부처 미래창조과학부 3D프린팅교육과정 개발 및
 교육기관 (50명 중 74% 3D프린팅관련 업종 포함 창·취업 성공,
 KT렌탈, 한국 3D프린팅협회, 동아일보 청년드림센터와 MOU
 [Zbrush로 3D프린터 맘대로하기, 피규어 채색 따라하기] 출란
 (주)이노비스타와 Zbrush 관련 MOU 체결
 2014 미래창조과학부 주최 창조경제박람회 참가

2013

인체해부학 조형자료 전시 및 판매 (교보문고 광화문 본점)
 피규어 헤드 제작하기, 구체관절인형 제작하기 출간
 서울 캐릭터 라이선싱 페어 참가

2012

두상자료 개발 디자인 특허 출원
 가톨릭의과대학응용해부학연구소 공동주최 인체조형해부학세미나
 대구디지털산업진흥원 디지털 조형 전담 교육

2011

2011~2013 (주)넥슨코리아 조형해부학교육
 박용건 두산 명예회장 피규어 제작
 고용노동부 지원 재직자 교육 시작

2010

3D프린팅 활용 김해 박물관 의뢰 고대 인골복원

2009

3D프린팅 활용 국립고궁박물관 전시 : 가야시대 소녀상 복원
 의정부 교구 지원 김수환 추기경 피규어 제작 (바티칸 교육청 서울교구 및 주요 성당 설치)
 한국인형 초대 부스 전시(코엑스)

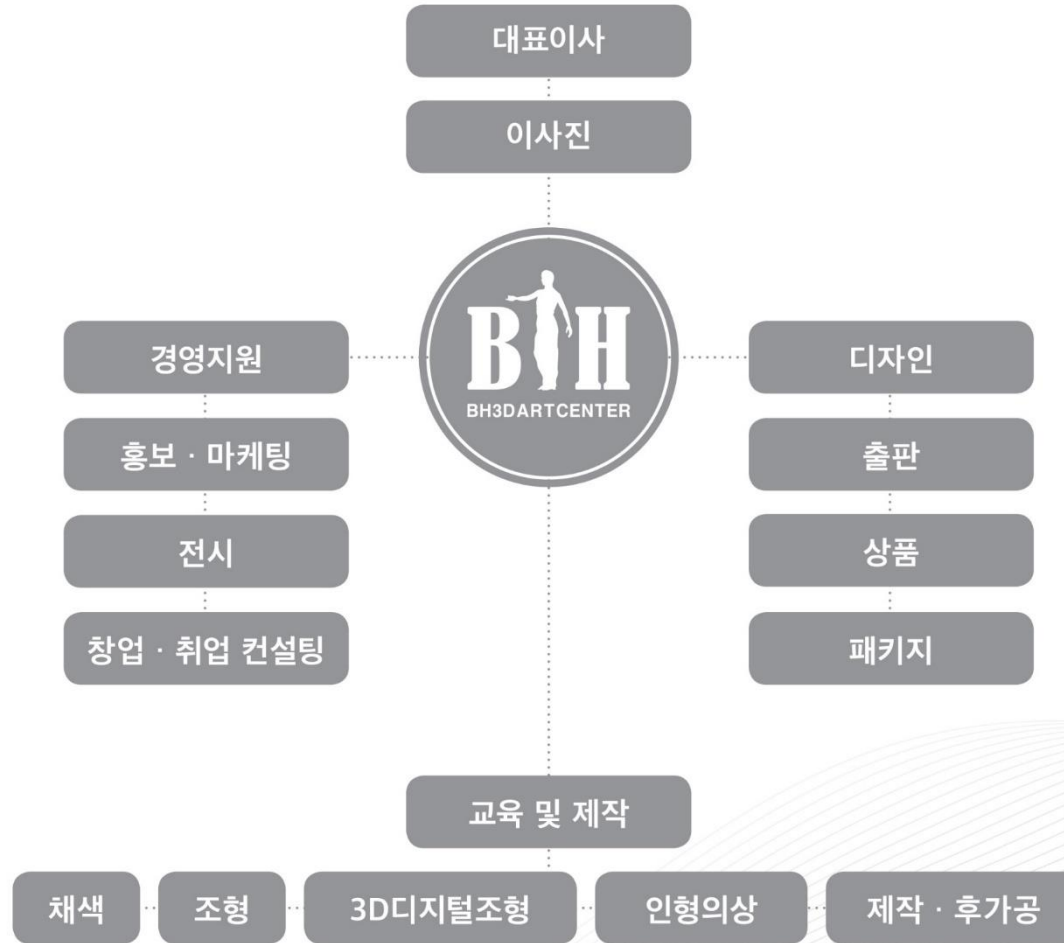
2008

가톨릭대학교 응용해부학 연구소 3D프린팅 최초 공동 한국 남녀 전신 인체 연구

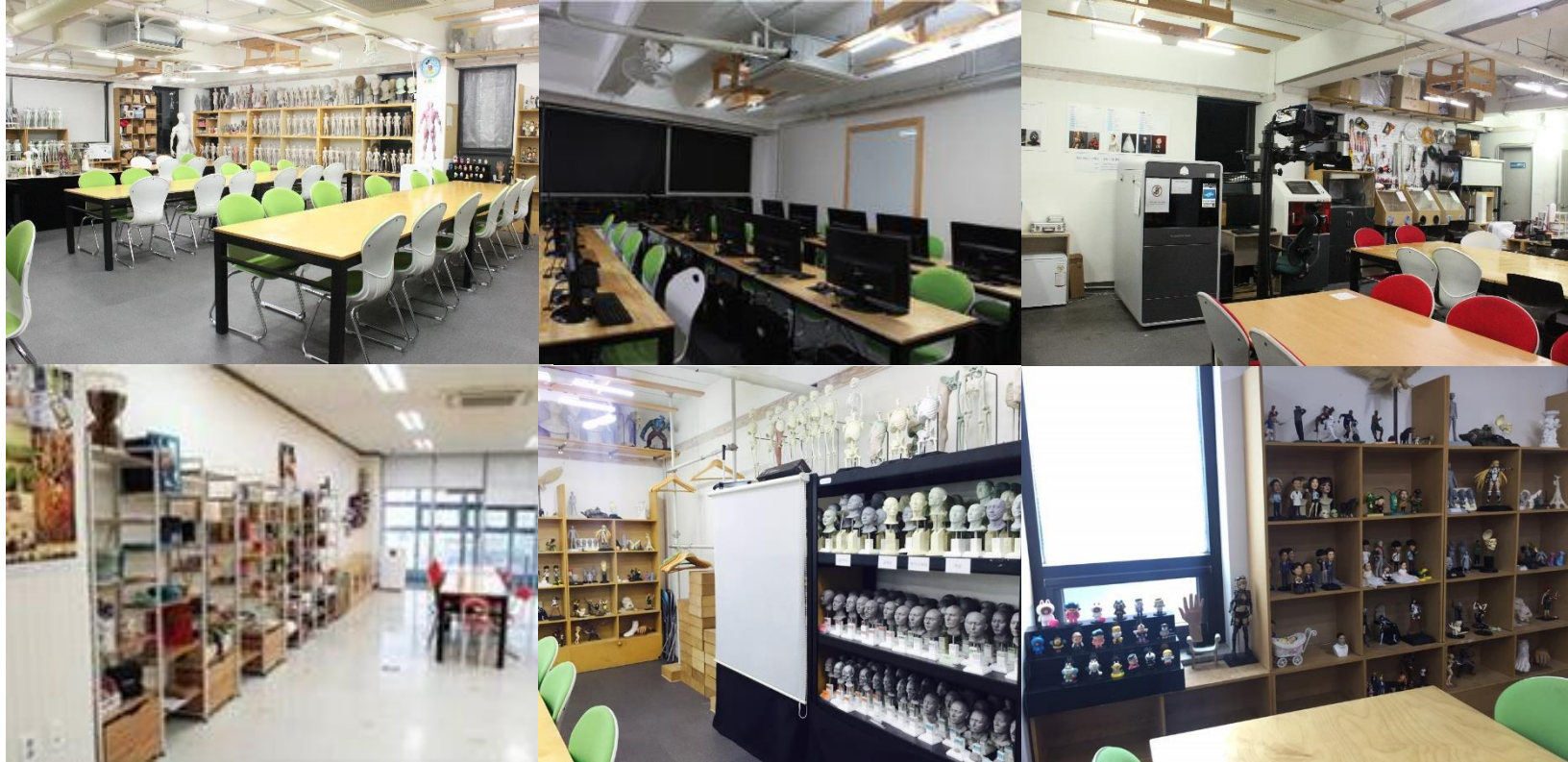
2007

조형교육 전문학원 개원









조형수업

class orientation



<수업 목적>

실제 인체의 근/골격 구조를 배움

<수업 목표>

실제 인체구조를 기초로 하여
3D모델링을 하는데 보다 자연스러운
피규어를 제작하도록 함

<특징>

실제 조형키트를 사용하여
수업을 진행. 이해도를 높임

Zbrush 수업

Zbrush class orientation



<수업 목적>

3D그래픽 툴 [Zbrush]를 통하여
3D데이터를 제작

<수업 목표>

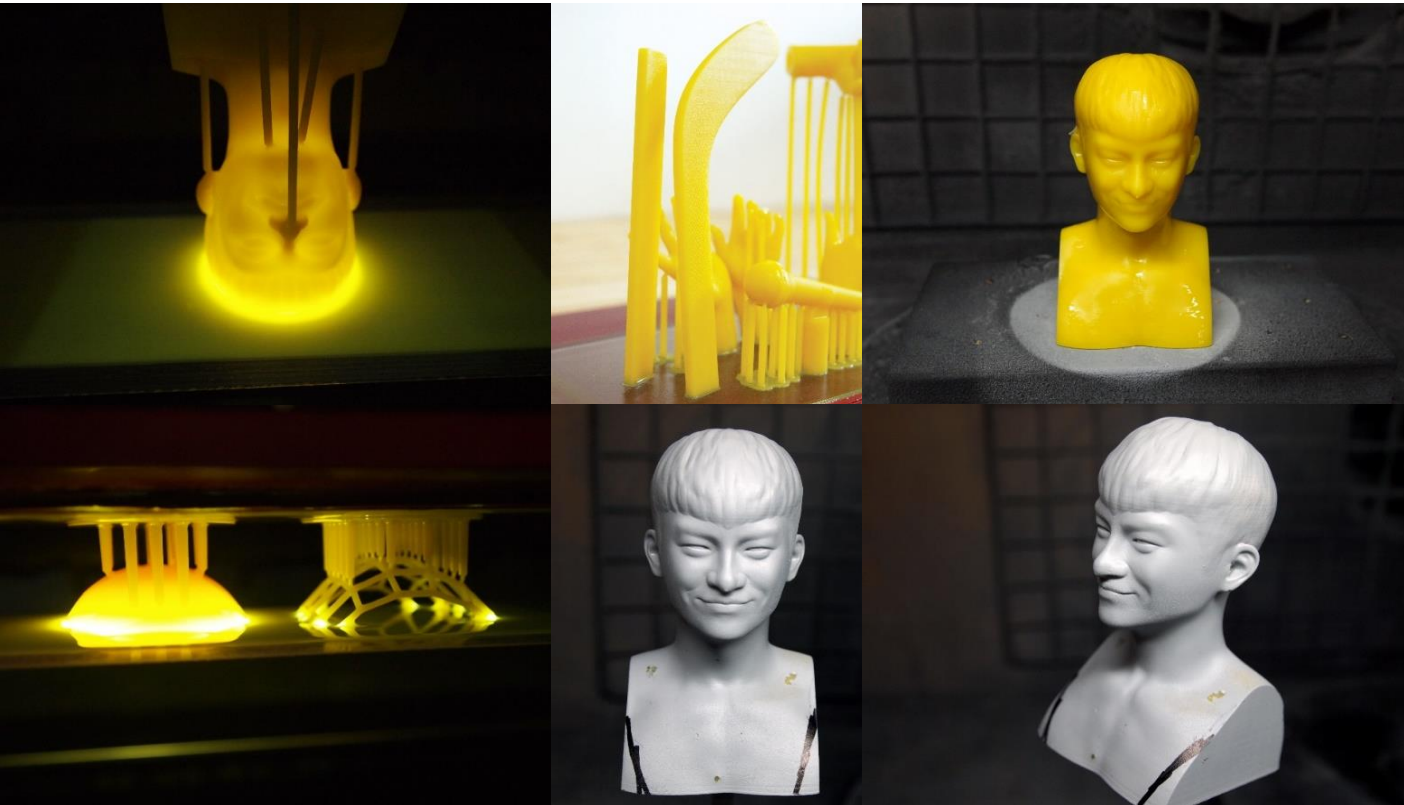
3D그래픽 툴 [Zbrush]를 이용하여
원하는3D 데이터를 만들어낼 수 있다

<특징>

가장 실무 활용도가 높은 툴인
[Zbrush]를 전문 강사와 체계적인
커리큘럼으로 교육 진행

출력 실습 및 후가공 수업

class orientation



[서인국] 피규어 연구작품

(실제 수강생 실습에는 FDM장비 사용)

채색 수업

class orientation



<수업 목적>

3D프린터 출력물 및 조형의 완성도를 높이기 위한 최종 마무리단계

<수업 목표>

원하는 색과 인체의 디테일을 표현해 낼 수 있다

<특징>

채색 전문강사의 체계적인 커리큘럼을 바탕으로 인체 및 피규어의 디테일 표현에 대해 배움

창.취업 방향성.

class orientation

캐릭터 · 아트 토이



모형 · 완구 토이



실사 피규어



캐릭터 · 게임 피규어



캐릭터 피규어



캐릭터 피규어



캐릭터 피규어



캐릭터 피규어



캐릭터 피규어



캐릭터 피규어



스타 피규어



스타 피규어



스타 피규어



나쁜녀석들 “박해진”

스타 피규어



사회유명인 피규어

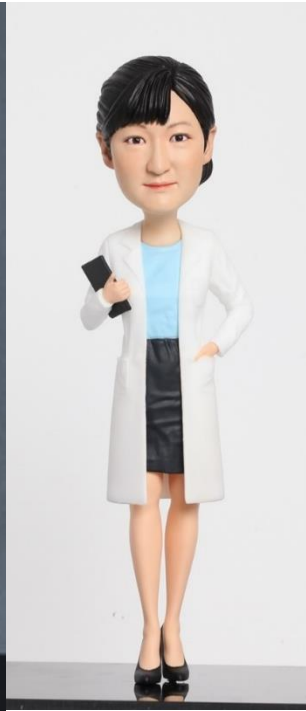


아웅산 수치 여사님

일반 피규어



일반 피규어



웨딩피규어

